

01 דצמבר 2020  
ט"ו כסלו תשפ"א  
סימוכין 2020129

## הודעה לצרכנים : אמות מידה לקיומו של חשש לנזילה במד-מים

לפי סעיף 13ב' (ב') לכללי תאגידי מים וביוב (אמות מידה לשירות), תשע"א-2011 (להלן "הכללים")

### 1. התראה על חשש לנזילה

1.1. בהתאם לכללים שלעיל, תאגיד המפעיל מערכת קריאה מרחוק יפרסם באתר האינטרנט שלו את התנאים לקיומו של חשש לנזילה במד-מים.

1.2. כל מדי המים בנס ציונה, מזכרת בתיה וקריית עקרון הינם מדים עם מערכת קריאה מרחוק (קר"מ), המסוגלים לנטר ברמה יומית את צריכת המים הנמדדת במד. מדובר במערכת חכמה, אשר יתרונה הגדול לצרכנים היא אפשרות לקבל התראות על צריכת מים חריגה וחשד לנזילה.

### 2. זיהוי מוקדם של נזילה חוסך כסף לצרכנים וחוסך מים למשק המים.

2.1. מערכת קר"מ מאפשרת לכל צרכן להירשם לקבלת התראות. יחד עם זאת, אנו מודעים כי הרבה צרכנים לא מצילים את יתרונות המערכת, ועל כן התאגיד לקח על עצמו להודיע על חשד לנזילה לכל הצרכנים!

2.2. עם קבלת התראה במערכת על חשש לנזילה, התאגיד שולח הודעת מסרון לדיירים בתוך 2 ימי עסקים ולעתים גם מתקשר.

2.3. אם ההתראה נמשכת, או בהעדר מספר טלפון של צרכן, נשלח מכתב בדואר בתוך המועדים הקבועים בכללי אמות המידה.

2.4. נציין, כי ההתראה לא בהכרח מעידה על קיומה של נזילה, ויתכנו מצבים של צריכה חריגה ללא נזילה. כמו כן, יתכנו גם מצבים, בהם המערכת לא תזהה נזילה (למשל אם הנזילה במד מים משויך נמשכת פחות מ- 24 שעות ועוד).

2.5. עם קבלת ההודעה, על הצרכן לפעול ללא דיחוי לבדיקה אם אכן קיימת נזילה בנכס (ע"י סגירת כל הברזים בנכס ובדיקה אם מד המים ממשיך להסתובב). היה והתגלתה נזילה, על הצרכן לאתר את המקור שלה ולפעול לתיקונה במהירות האפשרית.

2.6. כאשר הנזילה היא משמעותית והצריכה בתקופת הנזילה עולה ב 150% מעל הצריכה בתקופה מקבילה בשנה שעברה, ניתן להגיש בקשה להכרה בנזילה על גבי טופס 5 למד מים משויך (דירתי) או טופס 6 למד מים ראשי. נזילה שהוכרה תחויב בתעריף נמוך משמעותית מהתעריף הרגיל.

[www.mei-ziona.co.il](http://www.mei-ziona.co.il)  
כל השירותים בשיחת חינם  
1-800-800-987

קריית עקרון  
הרצל 44, קריית עקרון  
פקס: 08-6436439  
[infomk@mei-ziona.co.il](mailto:infomk@mei-ziona.co.il)

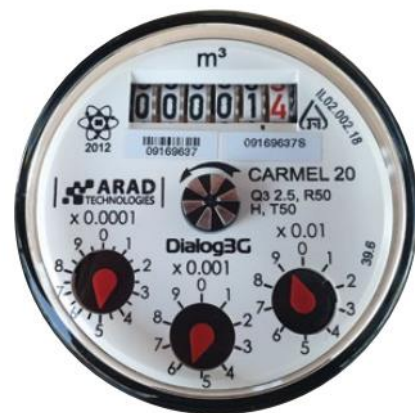
מזכרת בתיה  
שד' מנחם בגין 4, מזכרת בתיה, 7680400  
פקס: 08-6436439  
[infomk@mei-ziona.co.il](mailto:infomk@mei-ziona.co.il)

נס ציונה - סניף ראשי  
רח' האירוסים 53, נס ציונה, 7406602  
פקס: 08-9302828  
[info@mei-ziona.co.il](mailto:info@mei-ziona.co.il)

# אמות מידה לקיומו של חשש לנזילה במד-מים

## 1. חשש לנזילה במד מים משויך :

- 1.1. **מד מים משויך** (דירתי) הינו מד מים, אחד או יותר, המודד את כל צריכת המים של צרכן מסוים בנכס מסוים ושהתאגיד משייך לאותו צרכן.
- 1.2. לפי הוראות הכללים חשש לנזילה במד מים משויך מתקיים כאשר קיימת צריכת מים רציפה במשך פרק זמן העולה על 24 שעות.
- 1.3. במד מים מסוג **כרמל** ההתראה מתקבלת, אם לא הייתה הפסקה בצריכת המים של לפחות 3 שעות במהלך 24 שעות רצופות.



מנגנון כרמל

- 1.4. במד מים מסוג **סונטה** התראה על חשד לנזילה תתקבל אם תהיה צריכה של 8 ליטר לשעה לפחות במשך 24 שעות רצופות ללא הפסקה של שעה אחת לפחות.



## 2. חשש לנזילה במד מים ראשי :

- 2.1. **מד מים ראשי** הינו מד מים המודד את הצריכה הכוללת של מים בנכס, שיש בו יותר ממד מים משויך אחד. לדוגמה : מד מים ראשי בבניין משותף.
- 2.2. בשונה ממדים משויכים, במד מים ראשי יכולה להימדד צריכת מים בכל שעות היום והלילה עקב שימוש הדיירים בבניין במים בשעות שונות, ועל כן, ובהתאם להוראות הכללים, על התאגיד לקבוע אמות מידה לקיומו של חשש לנזילה במד מים ראשי.
- 2.3. לצורך כך, החליט התאגיד, כי במד מים ראשי, חשש לנזילה יתקיים כאשר תתקבל התראה בעקבות **צריכת מים חריגה המוגדרת כצריכה מעל למקסימום או בעקבות הפרשי מדידה חריגים** .
- 2.4. **הפרשי מדידה ( צריכה משותפת )** : ההפרש בין כמות המים הנמדדת במד מים ראשי לבין כמות המים נמדדת במדים המשויכים.
- 2.5. הסיבות לצריכה המשותפת הגבוהה עשויות להיות מגוונות, השכיחות שבהן הן נזילות בצנרת הראשית של הבניין ושימוש ישיר מהצנרת הראשית לצרכי השקיה או שטיפה.
- 2.6. "צריכה משותפת סגולית" מתקבלת מחלוקת הפרשי מדידה בכמות הדירות בבניין. צריכה זו מתווספת לכל דירה. זאת הצריכה המשותפת המשויכת לכל אחת מהדירות.

### התראה של חשש לנזילה במד מים ראשי תתקבל באחד המקרים הבאים:

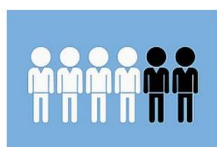
- א. **צריכה מעל למקסימום**: הצריכה במד המים הראשי הינה לפחות 15% מעל לממוצע הצריכות של 18 הימים עם הצריכה הגבוהה ביותר במהלך השנה.
- ב. **הפרשי צריכה חריגים** :
- ב.1. בכל יום מבוצע חישוב של סך הצריכה היומית לנכס ( הצריכה במד ראשי) לאורך כל 7 הימים הקודמים . הצריכה מחולקת ב-7 ( לקבלת ממוצע יומי) ומוכפלת ב- 60 יום לקבלת צריכה לאורך חודשיים. כך מתקבלת הצריכה לנכס בחודשיים בקירוב (לדוגמא בניין מגורים).
- ב.2. התראה על צריכה משותפת גבוהה תופק כאשר:
- הצריכה המשותפת הסגולית, גבוהה מ-5 קו"ב ( בחודשיים) וגם אחד מהתנאים הבאים מתקיים:
- ההפרש בין צריכת כל המונים המשויכים (הדירתיים) למונה הבניין הראשי לשבוע - גבוה מ-40%.
  - ההפרש בין צריכת כל המונים המשויכים ( הדירתיים) למונה הבניין הראשי בחודשיים האחרונים גבוה ב- 20% מההפרש שהיה באותם חודשיים בשנה שעברה
- ג. ככל שימצא שקיים מד משויך עצור או תקול אשר יכול להשפיע על הפרשי מדידה או על צריכה מעל חריגה במד הראשי, או עברו מעל ל- 4 שנים מיום התקנת מדי המים המשויכים בבניין, התאגיד יפעיל שיקול דעת במשלוח התראות על חשש לנזילה.

# הרשמה לאפליקציה

להרשמה לקבלת התראות מהמערכת על חשש לנזילה או הורדת אפליקציה כנסו לאתר מי ציונה: קריאת מד מים מרחוק.



**חדשות מי ציונה**  
 לחצו כאן  
 אין חשש למתכות במים  
 במסדות החינוך בנס  
 ציונה - לפרטים לחצו  
 כאן.



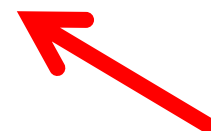
**עדכון מספר  
נפשות**



**הודעות על  
הפסקות מים**



**קריאת מד מים  
מרחוק**



בכבוד רב,  
 רינה קטיף  
 מנכ"ל מי- ציונה בע"מ